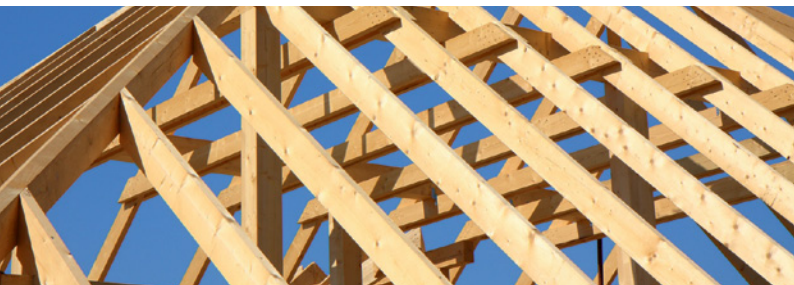




# Informationen und Service zu moderner Holzverwendung

**Holzkompetenzzentrum  
Rheinland**



## Holz

Moderne Holzprodukte aus nachhaltiger Waldbewirtschaftung sind vielfältig beim Bauen, Modernisieren und Heizen einsetzbar und bieten zahlreiche Vorteile. Die Verwendung des nachwachsenden Rohstoffs Holz leistet einen wesentlichen Beitrag zum Klimaschutz und zu einer nachhaltigen Entwicklung.

Wir freuen uns, wenn wir auch Sie für das Zukunftsthema Holz begeistern können!

### Beitrag von Holzverwendung zum Klimaschutz





## Informationen und Service

Das Holzkompetenzzentrum Rheinland bietet vielfältige Informations- und Serviceangebote zum Themenfeld Holz und Wald. Das Leistungsangebot richtet sich insbesondere an gewerbliche und öffentliche Fachzielgruppen, Multiplikatoren und Bildungsträger sowie an Endverbraucher. Das Rheinland und die Eifel bilden hierbei einen räumlichen Arbeitsschwerpunkt des Zentrums.

### Leistungsangebot

- Internetportal [www.hkzr.de](http://www.hkzr.de) (inklusive Holzbau-Datenbank und Europäischer Holzroute)
- Angebot von Informationsmaterialien
- Organisation von Informations- und Fachveranstaltungen (insbesondere Eifeler Holz- und Waldtage)
- Informations- und Gemeinschaftsstände auf Holz- und Baumessen
- Auslobung des Eifeler Holzbaupreises
- Betreuung internationaler Fachdelegationen
- Fachliche Kooperation innerhalb Nordrhein-Westfalens, in Rheinland-Pfalz, bundesweit und international (insbesondere Belgien)
- Allgemeine Fachberatung
- Wissenstransfer, Beitrag zu Bildung (insbesondere Hochschullehre) und Forschung
- Politikberatung
- Presse- und Öffentlichkeitsarbeit



## Kooperation

Das Holzkompetenzentrum Rheinland kooperiert mit verschiedenen Einrichtungen und Initiativen im Themenfeld Holz und Wald.

Das Zentrum hat die Geschäftsführung des Netzwerks Wald und Holz Eifel e.V. inne und betreut die Initiative HolzCluster.Eifel.



Zu weiteren bedeutenden Kooperationspartnern zählen die Zukunftsinitiative Eifel – Aktionsfeld Wald und Holz – sowie Einrichtungen und Unternehmen der regionalen Holz- und Forstwirtschaft.

Auf Landesebene arbeitet das Holzkompetenzentrum Rheinland u. a. mit dem Landesbeirat Holz NRW, der EnergieAgentur.NRW sowie mit verschiedenen Hochschuleinrichtungen zusammen.



# Über uns

Das Holzkompetenzzentrum Rheinland ist eine Kooperation zwischen dem Regionalforstamt Hocheifel-Zülpicher Börde des Landesbetriebes Wald und Holz NRW und der Gemeinde Nettersheim. Zudem stellt es eine Schwerpunktaufgabe des Landesbetriebes Wald und Holz NRW dar.

## Anreise

### Mit öffentlichen Verkehrsmitteln

Bahnstrecke Köln – Trier, Station Nettersheim, vom Bahnhof 5 Minuten Fußweg zum Holzkompetenzzentrum Rheinland

### Mit dem Auto

Über die A1, Abfahrt Nettersheim, Bundesstraßen B51, B258, B477, Ausschilderung nach Nettersheim und Holzkompetenzzentrum Rheinland folgen



Holzkompetenzzentrum Rheinland  
c/o Landesbetrieb Wald und Holz NRW,  
Regionalforstamt  
Hocheifel-Zülpicher Börde  
Römerplatz 12, 53947 Nettersheim  
Telefon 02486 8010 0  
Telefax 02486 8010 25  
info@hkzr.de  
www.hkzr.de



in Kooperation mit

